

国泰君安君弘期货版 APP



操作手册

目录

| | |
|-------------------|----|
| 1.注册/登录..... | 3 |
| 1.1 登录: | 3 |
| 1.2 注册: | 4 |
| 1.3 忘记密码: | 4 |
| 2.首页..... | 6 |
| 3.个人中心..... | 7 |
| 3.1 个人信息: | 7 |
| 3.2 密码修改: | 8 |
| 3.3 二维码推广..... | 9 |
| 3.4 意见反馈..... | 10 |
| 3.5 关于..... | 11 |
| 3.6 系统设置..... | 12 |
| 4.消息中心..... | 14 |
| 5.行情..... | 14 |
| 5.1 自选合约列表: | 15 |
| 5.2 浏览记录列表..... | 16 |
| 5.3 合约列表..... | 17 |
| 5.4 合约详情..... | 18 |
| 5.4.1 分时行情..... | 18 |
| 5.4.2 盘口..... | 19 |
| 5.4.3 F10..... | 20 |
| 5.4.4 K 线..... | 20 |
| 5.5 下单页面..... | 21 |
| 5.6 其他图标..... | 22 |
| 6. 交易..... | 22 |
| 7. 期货资讯..... | 23 |
| 8.期市日历..... | 24 |
| 9. 数据分析..... | 25 |
| 9.1 主力合约分析..... | 25 |
| 9.2 品种分析..... | 26 |
| 10.投教学苑..... | 27 |
| 11.保证金查询..... | 28 |



1.注册/登录

1.1 登录:

- 1、登录页面显示输入手机号码、输入密码框、记住账号选项、自动登录选项、立即注册与忘记密码
- 2、输入手机号码：输入注册时用的手机号码
- 3、输入密码：输入注册时设置的登录密码
- 4、点击  ，可以显示查看输入的登录密码
- 5、点击  ，可以隐藏输入的登录密码
- 6、记住账号：
 - 1) 勾选记住账号，之后在退出登录的时候，手机号会记住，无需再次输入；
 - 2) 没勾选记住账号：每一次 APP 登录都需要输入账号
- 7、自动登录：
 - 1) 勾选自动登录，每一次登录的时候，都会自动进行 APP 登录；
 - 2) 没勾选自动登录，每一次登录的时候，都需要输入账号及密码，进行手动登录
- 8、立即注册：APP 用户首次登录时需要点击“立即注册”，注册 APP 登录账号
- 9、忘记密码：如果忘记登录密码，可以点击“忘记密码”进行登录密码重置



1.2 注册：

- 1、注册页面由上至下分为四个填写框：输入手机号码、输入验证码、输入密码、确认密码框。
- 2、输入密码：输入用户当前使用的手机号码
- 3、输入验证码：输入手机号码之后，点击“获取验证码”的按钮，该手机号码会接收到一条短信验证码，记住验证码并输入
- 4、输入密码：设置 APP 的登录密码
- 5、再次输入密码：再一次输入登录密码进行确认
- 6、点击  ，可以显示查看设置的登录密码
- 7、点击  ，可以隐藏设置的密码
- 8、输入完成之后，点击注册按钮，完成注册



The screenshot shows a mobile app registration screen. At the top, there's a status bar with '中国移动' (China Mobile), '11:07', and '73%' battery. Below that is a navigation bar with a back arrow and the title '注册'. The main content area has four input fields: '输入手机号', '输入验证码' (with a blue '获取验证码' button), '请输入至少8位的密码' (with an eye icon), and '再次输入密码' (with an eye icon). At the bottom is a large grey '注册' button.

1.3 忘记密码：

- 1、忘记密码页面由上至下分为：输入手机号，输入验证码，输入新登录密码，确认新登录密码框
- 2、操作说明同“注册”页面操作

重置密码

输入手机号

输入验证码

获取验证码

请输入至少8位的密码



再次输入密码



确认

2. 首页

首页包含顶部个人中心、广告位、各大指数位、功能入口、广播区域、资讯位、底部导航位、右上角搜索

- 1、个人中心：包含个人信息，密码修改，二维码推广，用户反馈，关于，系统设置等相关设置
- 2、消息中心：通过此入口进入，可以查看收到的消息
- 3、右上角搜索：输入合约代码/简拼/中文，能够搜索相关的期货合约、期权合约和股票合约
- 4、顶部广告位：会放3张最新的广告图，宣传期货公司的相关活动与信息
- 5、功能入口：点击相关的图标能进入相关的功能页面
- 6、自选区域：首次下载完，进来后默认显示主力合约；待用户添加自选合约后，该区域展示自选合约与主力合约，自选合约依次替换主力合约，直到主力合约被全部替换
- 7、期市日历：首页快捷展示期货交易的相关提示
- 8、资讯位：期货交易的相关参考咨询
- 9、底部导航位：点击相关导航，快速跳转到对应导航功能



3.个人中心

个人中心包含个人信息、密码修改、二维码推广、用户反馈、关于、系统重置、退出登录等入口



3.1 个人信息：

个人信息页面包含头像、昵称、账户信息、姓名、性别、生日、身份证等信息

- 1、头像：点击，可选择当前拍照或从相册上传自己喜欢的照片
- 2、昵称：点击，可设置自己的昵称
- 3、账户信息：默认读取用户的注册手机号，不可修改



3.2 密码修改:

密码修改为修改 APP 登录密码。需要输入原始密码、设置新密码、确认新密码来进行修改



3.3 二维码推广

用户该页面二维码，通过该二维码下载 APP



3.4 意见反馈

用户可在输入框中输入对于 APP 的使用意见及建议，点击提交，我们就可以收到您的反馈了



3.5 关于

此页可查看期货公司的相关信息，包括官网地址，电子邮箱，总部地址，客服电话，微信公众号，免责声明和版权所有信息



3.6 系统设置

系统设置包含报价相关、行情设置、交易设置、其他设置。

报价相关：

1) 涨跌计算比较价格

——对国内期货合约根据昨收&昨结的计算值不同，展示不同的报价

行情设置：

1) 图标显示持仓成本线

——可对行情是否显示持仓成本线做开关控制，默认打开展示持仓成本线，如果不想展示，点击按钮进行关闭

2) K线周期设置

——点击进入后，可设置周期固定显示在图表下方&选择添加常用K线周期

3) 图表页面报价内容

——点击进入可在此选择设置一种模式展示图表页面报价，默认展示卖盘、买盘、持仓量（成交额）

4) 列表页面报价内容设置——默认选中展示持仓量，成交量，日增仓，可额外选择展

示仓差幅

5) 指标参数修改

——可对 APP 所支持的指数参数进行修改具体参数

6) 常用指标设置

——选择在行情中需要展示的 K 线指标

交易设置:

1) 下单、撤单、反手确认

2) 交易回报浮动提示

3) 是否开启传统交易模式

4) 反手下单默认价格

5) 交易账号锁定时间

6) 站点选择

系统相关:

1) 流量统计

2) 系统重置

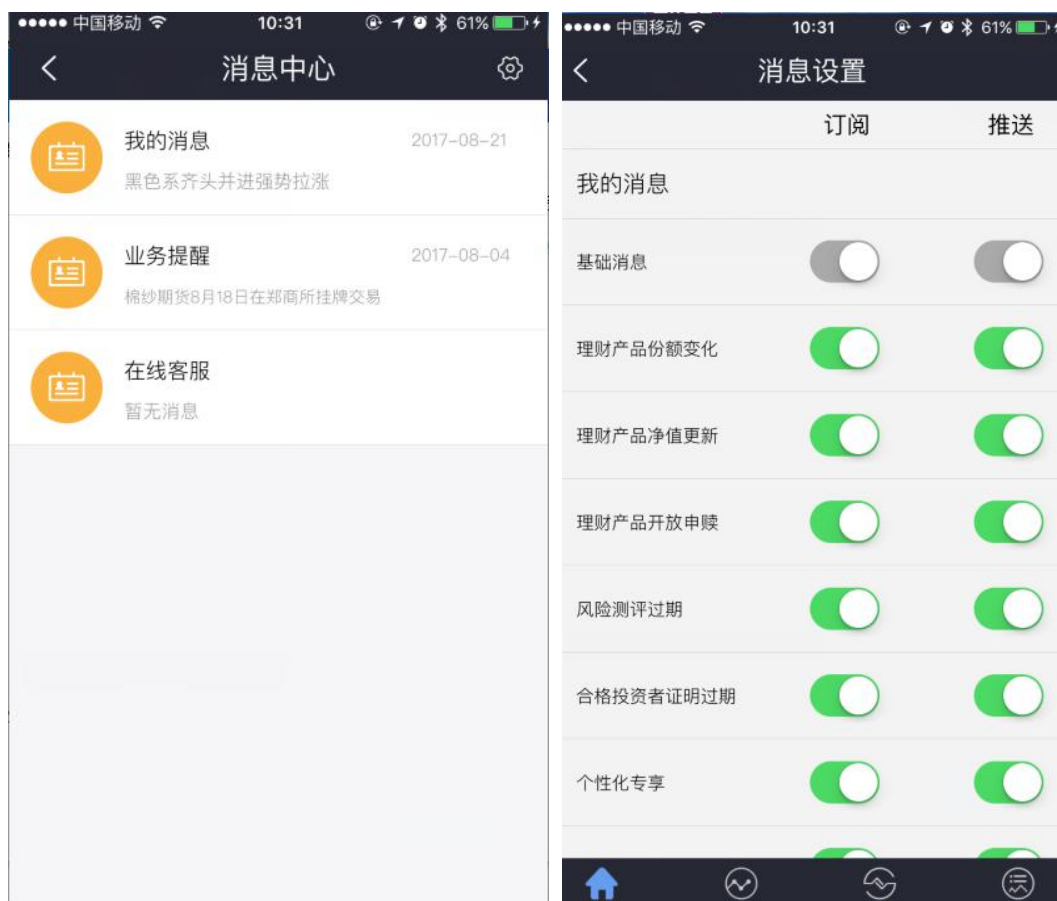


4.消息中心

消息中心可接受来自后台发送的所有消息与接收设置，栏目分为我的消息，业务提醒，在线客服分类

可接受应用内消息的全员推送、群组推送、点对点推送

可在管控后台编辑需要推送的消息业务类型



5.行情

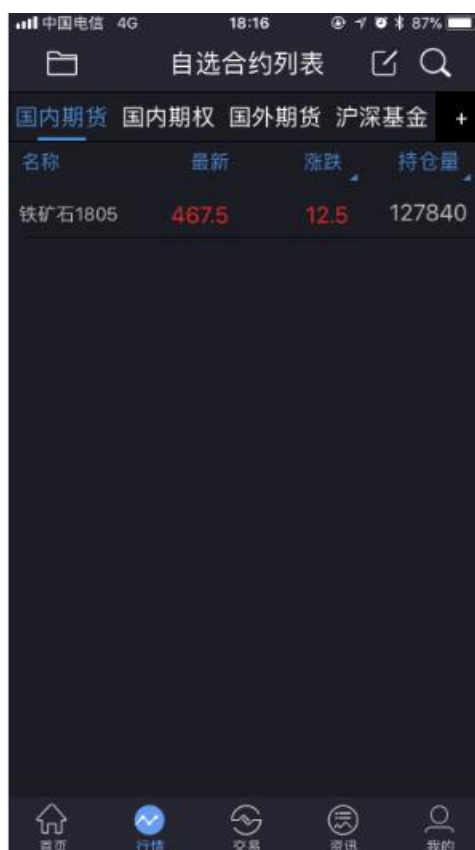
行情功能展示全品类行情：

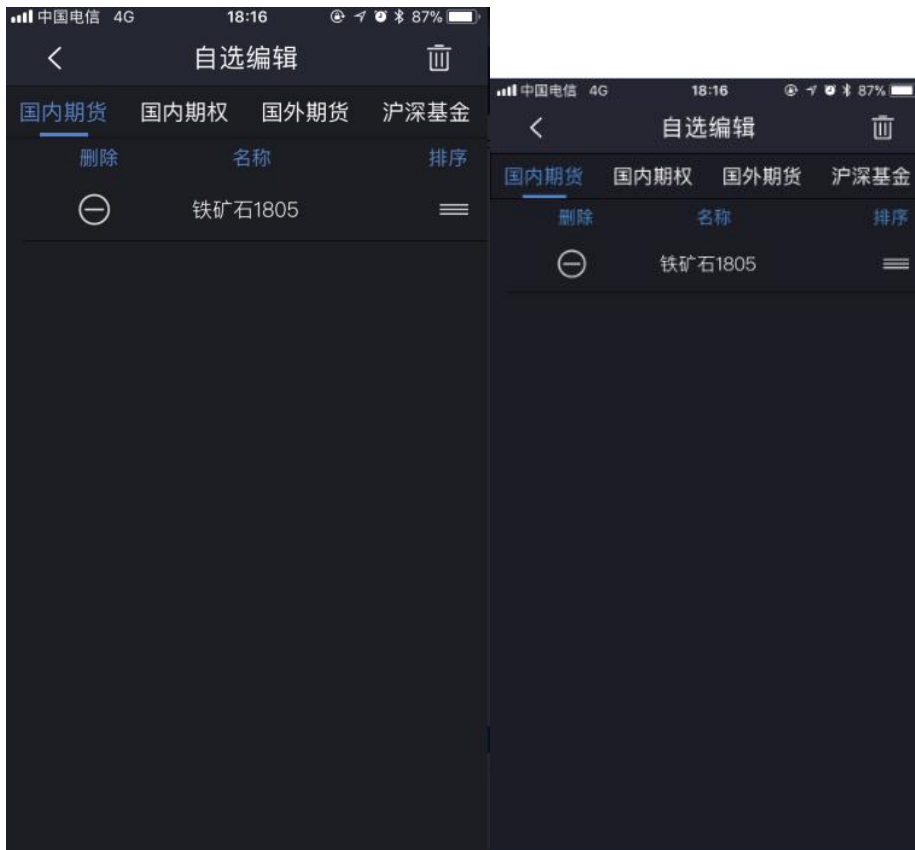
- 自选合约列表
- 浏览记录列表
- 国内期货行情——主力合约、郑州商品交易所行情、大连商品交易所行情、中国金融期货交易所行情、上海期货交易所行情
- 国外期货行情——芝加哥 CBOT、伦敦 LME、纽约 NYMEX、纽约 COMEX，CME，外汇，全球指数，堪萨斯 KCBT，纽约 ICE

- 股票基金——上证 A 股、深证 A 股、中小板块、创业板、ST 板块、沪深指数，上证 ETF, 深证 ETF, LOF 基金，上证基金，深证基金

5.1 自选合约列表：

- 1、下载完 APP 后，首次进入行情后，先展示主力合约行情页面；
当添加自选合约后，再次进入行情模块时会默认进入自选合约页面
- 2、点击右上角编辑按钮，可进入自选合约编辑页面，在页面顶部可选择编辑合约列表页面，在该页面上可进行单个合约删除，合约排序与当前合约列表清空操作
- 3、点击自选页面模块后面的“+”，可进入到自选分组管理页面，页面上可进行排序，新建分组，删除单个分组和改名操作
- 4、选中一只合约，长按弹出“加入自选/删除自选”和“下单”的快捷键





5.2 浏览记录列表

- 1、展示所有浏览过的国内期货合约，国内期权合约，国外期货合约和沪深基金
- 2、长按单只合约，会出现快捷操作栏

| 名称 | 最新 | 涨跌 | 持仓量 |
|--------------|----------|--------|--------|
| 10年国债1806 | 94.805 | -0.325 | 44170 |
| 铁矿石1805 | 467.5 | 12.5 | 127840 |
| 黄金1808 | 1335.600 | -8.90 | 47957 |
| m1807-C-2450 | 737.50 | 2.50 | 112 |
| 恒生电子 | 58.62 | -0.53 | 13.2亿 |
| 豆油1809 | 5824 | -2 | 916398 |
| 豆一1805 | 3728 | -9 | 53516 |
| 豆一1809 | 3855 | -6 | 166616 |
| 豆一1807 | 3777 | -3 | 362 |
| 豆油1805 | 5644 | -12 | 72922 |
| 聚乙烯1805 | 9260 | -25 | 42350 |
| 聚丙烯1805 | 8750 | -65 | 55010 |

5.3 合约列表

- 1、展示当前行情列表页面的所有合约，升序排列
- 2、底部有相关的品种定位标签，可点击合约标签快速定位到该合约位置
- 3、点击右上角的涨跌区域，可进行涨跌/涨跌幅的切换
- 4、点击右上角的持仓量区域，可进行持仓量，日增仓，成交量的切换
- 5、长按单个合约，会弹出快捷操作栏
- 6、点击右上角的搜索按钮，可进行所有行情的搜索
- 7、点击单个合约，可进入查看合约详情

| 名称 | 最新 | 涨跌 | 成交量 |
|-----------|--------|--------|--------|
| 沪深1805 | 3748.0 | 16.2 | 20305 |
| 上证1805 | 2665.0 | 29.2 | 15605 |
| 中证1805 | 5779.2 | -50.6 | 11262 |
| 10年国债1806 | 94.805 | -0.325 | 34792 |
| 5年国债1806 | 97.790 | -0.190 | 7436 |
| 沪铝1806 | 15035 | 5 | 324100 |
| 沪铜1806 | 51860 | 430 | 236978 |
| 沪铅1806 | 18440 | 200 | 41808 |
| 沪锌1806 | 24500 | 155 | 360160 |
| 线材1805 | 3401 | 0 | 0 |

5.4 合约详情

合约详情包含 F10，盘口，分时，K 线，下单按钮

5.4.1 分时行情

分时页面自上而下展示右上角的功能区，中间的分时行情的走势，底部的报价区域

- 1、点击右上角的快买快卖，可进行快买快卖的下单操作；
- 2、点击画线下单，可进行画线下单的操作；
- 3、点击右上角更多按钮，可展开更多的操作：加入自选/删除自选，添加到分组，云条件单，价格预警
- 4、长按分时区域，可弹出当前选中的分时详情信息，包含时间，价格，均价，涨跌值、涨跌幅、成交量、较上一分钟的成交量变化数，持仓量信息



5.4.2 盘口

盘口数据包含盘口信息与成交明细信息：盘口包含该合约的相关价格信息，包含卖一价，买一价，昨结价，昨收价等信息；成交明细包含合约每秒的成交信息

| 盘口 | | 成交明细 | |
|----|-------|------|------------|
| 卖价 | 467.5 | 卖量 | 131 |
| 买价 | 466.0 | 买量 | 36 |
| 最新 | 467.5 | 涨跌 | 12.5/2.75% |
| 开盘 | 450.0 | 成交量 | 181476 |
| 最高 | 474.5 | 持仓量 | 127840 |
| 最低 | 450.0 | 日增仓 | -23972 |
| 均价 | 463.8 | 外盘 | 101626 |
| 结算 | 463.5 | 内盘 | 79850 |
| 昨结 | 455.0 | 涨停 | 491.0 |
| 昨收 | 449.5 | 跌停 | 419.0 |

| 时间 | 价格 | 现手 | 增仓 | 开平 |
|----------|-------|-----|-----|----|
| 14:59:57 | 467.5 | 2 | -2 | 双平 |
| 14:59:56 | 467.0 | 2 | -2 | 双平 |
| 14:59:56 | 466.5 | 30 | -18 | 多平 |
| 14:59:54 | 467.0 | 8 | 6 | 空开 |
| 14:59:52 | 467.0 | 2 | 2 | 双开 |
| 14:59:51 | 466.5 | 4 | 0 | 换手 |
| 14:59:51 | 466.5 | 6 | -2 | 多平 |
| 14:59:50 | 467.0 | 118 | -20 | 多平 |
| 14:59:48 | 467.5 | 8 | 0 | 换手 |
| 14:59:48 | 467.0 | 2 | -2 | 双平 |

5.4.3 F10

期货 F10 为合约的基础信息，包含该合约在交易所的基础交易信息，包含合约检查，合约代码，交易单位，报价单位，最小变动价，最后交易日，最后交割日等信息



| 合约简称 | 连铁矿石1805 |
|---------|--|
| 合约代码 | I1805 |
| 交易单位 | 100吨/手 |
| 报价单位 | 元 (人民币) /吨 |
| 最小变动价位 | 0.5元/吨 |
| 每日涨跌幅度 | 上一交易日结算价的11% |
| 合约交割月份 | 1, 2, 3, 4, 5, 6, 7, 8, 9, 10, 11, 12月 |
| 交易时间 | 每周一至周五上午9:00~11:30, 下午13:30~15:00 |
| 最后交易日 | 2018-05-15 |
| 最后交易日描述 | 合约月份第10个交易日 |
| 最后交割日 | 2018-05-18 |

F10 盘口 分时 K线 下单

5.4.4 K 线

K 线走势区域分为三个区域，上部分为趋势指标、量仓指标和摆动指标；走势区域顶部为操作功能区，有快买快卖，画线下单，分时 K 线切换和更多区域；

在 K 线走势区域长按，能展示当前时间点的价格详情





5.5 下单页面


点击下单或者通过左右滑动可切换到下单页面



5.6 其他图标

1、快买快卖：点击右上角闪电图标，价格默认对手价（可支持手动输入），输入手数，选择买开、卖开或平仓，即可成功下单

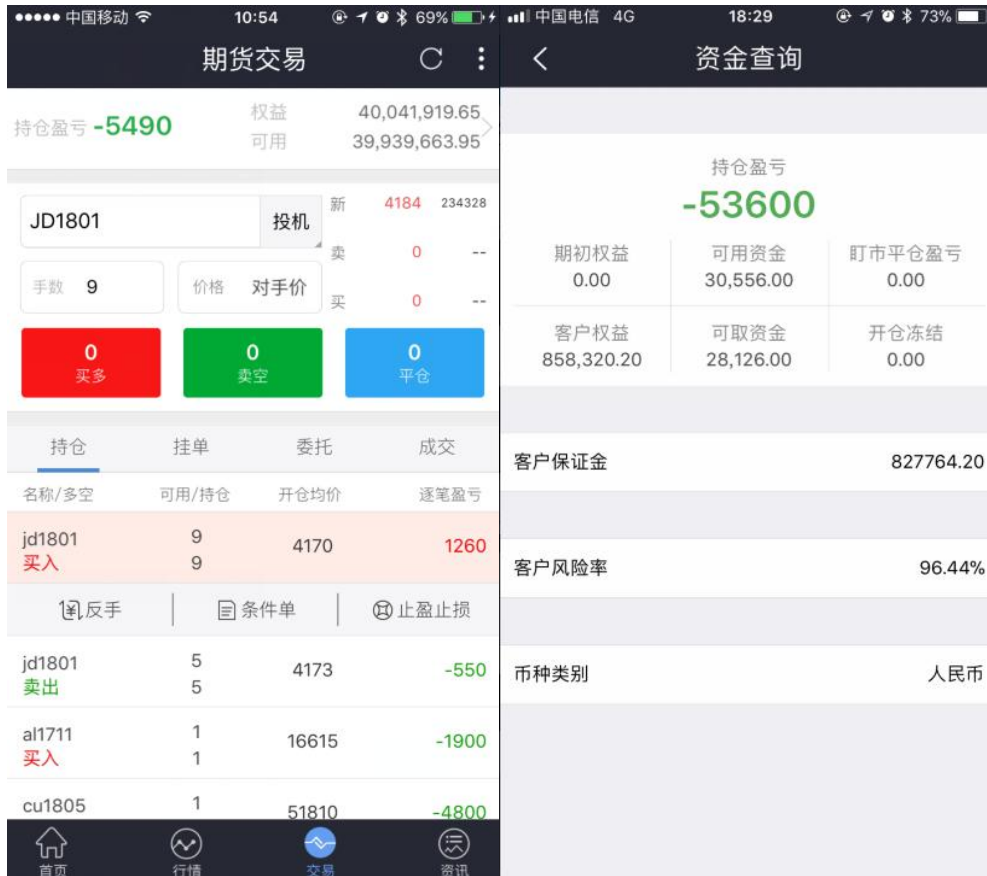
2、画线下单：点击右上角笔的图标，在分时页面上，选择需要下单的价格，选择买、卖、平方向，点击确认，即可下单

3、云条件单：点击云图标，即可进入条件单设置界面，可设置时间条件单和价格条件单

6. 交易

交易界面可包含资金查询、合约下单、持仓查询、挂单查询、委托查询、成交查询和快捷操作。

- 1、点击页面顶部持仓盈亏、权益与可用一栏，可进入资金查询页面，可查询到持仓盈亏，期初权益，可用资金，盯市平仓盈亏，客户权益，可取资金，冻结资金，客户保证金，客户风险率，币种类别
- 2、合约下单：输入合约号，手数与价格，选择买多/卖空/进行开仓，选择平仓按钮进行平仓，平仓的前提需要有相关合约的持仓
- 3、持仓页面：可查询已经交易成功的合约
- 4、挂单页面：可查询委托成功，但是还没交易成功的合约，此合约交易可撤销
- 5、委托页面：可查询所有委托的交易
- 6、成交页面：可查询所有交易成功的合约信息
- 7、快捷操作：点击持仓信息，可弹出反手，条件单，止盈止损的操作



7. 期货资讯

提供投资者不同分类的投资资讯做参考，分为首页展示资讯，宏观要闻，期市信息，股指期货，商品期货，品种信息，直播等。同时可展示置顶资讯

资讯可分享到第三方平台，包括微信，朋友圈，QQ，QQ空间，微博等第三方渠道



8.期市日历

对于每天的期货交易信息做展示提示，提示信息包括：新合约上市，最后交易日/交割时间提醒，交易时间变动提示。默认展示当前交易日的交易提示



9. 数据分析

数据分析，对主力合约与每个品种的数据进行相关分析。

9.1 主力合约分析

包含了合约标的的基本信息；该主力合约的多空占比汇总及走势图；该主力合约的成交持仓前 10 期货公司的排名情况（包括成交量，增减量信息）；该主力合约多单持仓前 10 期货公司的排名情况（包括持仓量&增减量信息）；该主力合约空单持仓前 10 期货公司的排名情况（包括持仓量&增减量信息）



9.2 品种分析

主力分析包含品种多空占比情况汇总（包括成交量，增减量信息）；该品种多单持仓前 10 期货公司的排名情况（包括持仓量&增减量信息）；该品种空单持仓前 10 期货公司的排名情况（包括持仓量&增减量信息）



10.投教学苑

投教学苑,作为一个对客户科普的入口,里面包含了期货的基础知识,期权的基础知识,适当性的基础知识,反洗钱的基础知识和一些基础的法律法规。能够让投资者方便&快速地了解相关的内容。

选中某个想要了解的内容,可以直接点击进入查看详情



11. 保证金查询

保证金查询，可以查询到想买的品种需要多少保证金。

选择合约代码之后，输入想要购买的手数，点击查询，则下方会出现所查询品种的保证金金额

保证金查询

合约代码 请输入期货合约全称

手 数 1 手

查询

查询结果

| 合约代码 | 保证金率 | 保证金(元) | 金额(元) |
|------|------|--------|-------|
|------|------|--------|-------|